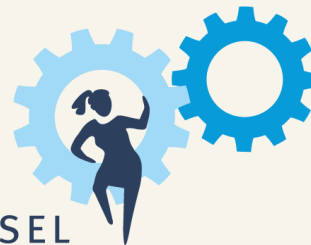


Budden OPTIMERING

ORGANISATIONSUDVIKLING, VÆKST OG TRIVSEL



Skab en bæredygtig fremtid – et webinar om handling og strategier

Mandag den 4. september 2023

Hvem er Rikke Budden?

- Passioneret ud i at hjælpe med at reducere kompleksiteten inden for bæredygtighed og bæredygtig ledelse
- Ledelse af bæredygtig udvikling fra Cphbusiness
- Proceskonsulent fra Mannaz
- Diplomuddannelsen i Ledelse fra Københavns Professionshøjskole
- Administrationschef.



Hvem er Rikke Budden?

- Rådgiver inden for bæredygtighedsstrategier
- Ledelsessparring
- Trivsel, arbejdsglæde og mental sundhed
- Teamsamarbejde
- Procesoptimering.



Danskerens CO₂ aftryk

13 tons CO₂ årligt – pr. indbygger i dag

- Største syndere:
 - Transport
 - Fødevarer
 - El og varme
 - Bolig



Mål for 2030: 3 tons CO₂ årligt – pr. indbygger ifølge FNs klimapanel.



Hvad er bæredygtighed?

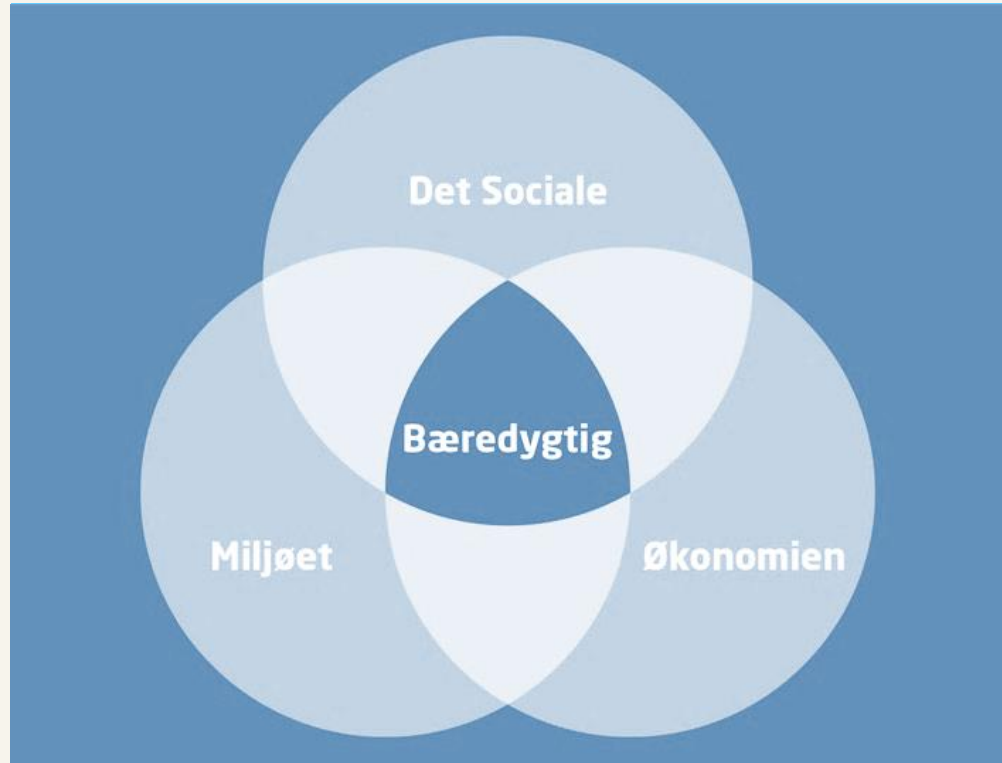


Fremtidige generationer har som minimum samme muligheder som os.

Jorden tager ikke skade af vores måde at leve på.



Hvad er bæredygtighed?



FNs 17 verdensmål



- 17 verdensmål
- 169 delmål.

Eksempel på arbejdet med verdensmål



Mit fokus i arbejdet med verdensmålene:



VM nr. 3: Sundhed og trivsel

- Mental og fysisk trivsel – undgå stress



VM nr. 13: Klimaindsats

- Delmål: 13.3 i forhold til undervisning og oplysning.

Greenwashing



Vildledende markedsføring.

Dokumentation af rigtigheden af oplysninger om faktiske forhold.



Eksempler på greenwashing

Bæredygtig beklædning

Flyselskabers beregning af CO₂

Fødevarerproducenters
mærkater.



Hvorfor skal vi agere nu?

Kommende EU krav til alle virksomheder – også de helt små

- Dokumentation for CO₂ aftryk
- Strategi for at reducere CO₂

Konkurrence

- Kom først
- Vær attraktiv
- Uden grøn profil - risiko for at blive fravalgt.



Bæredygtig ledelse

Rekruttering af nye medarbejdere

Fastholdelse af medarbejdere.



Hotel- og konferencebranchen

Tiltag:

- Ladestandere til el/hybridbiler
- Green Key
- Reduktion af madspild
- Vand i automater i stedet for flasker/kander.



'Det Kollektive Klædeskab' – bæredygtigt tøjforbrug

- Giver adgang til alle 6 butikker i hele Danmark.
- Butikkerne kaldes [klædeskab](#).



Nørre Gymnasium

1 kop pr. dag

- Reducér forbruget af kopper og brug kopper, hvor CO₂ aftrykket fremgår på producentens hjemmeside.
- Reduktion i vand- og strømforbrug årligt: 0,64 t. CO₂.

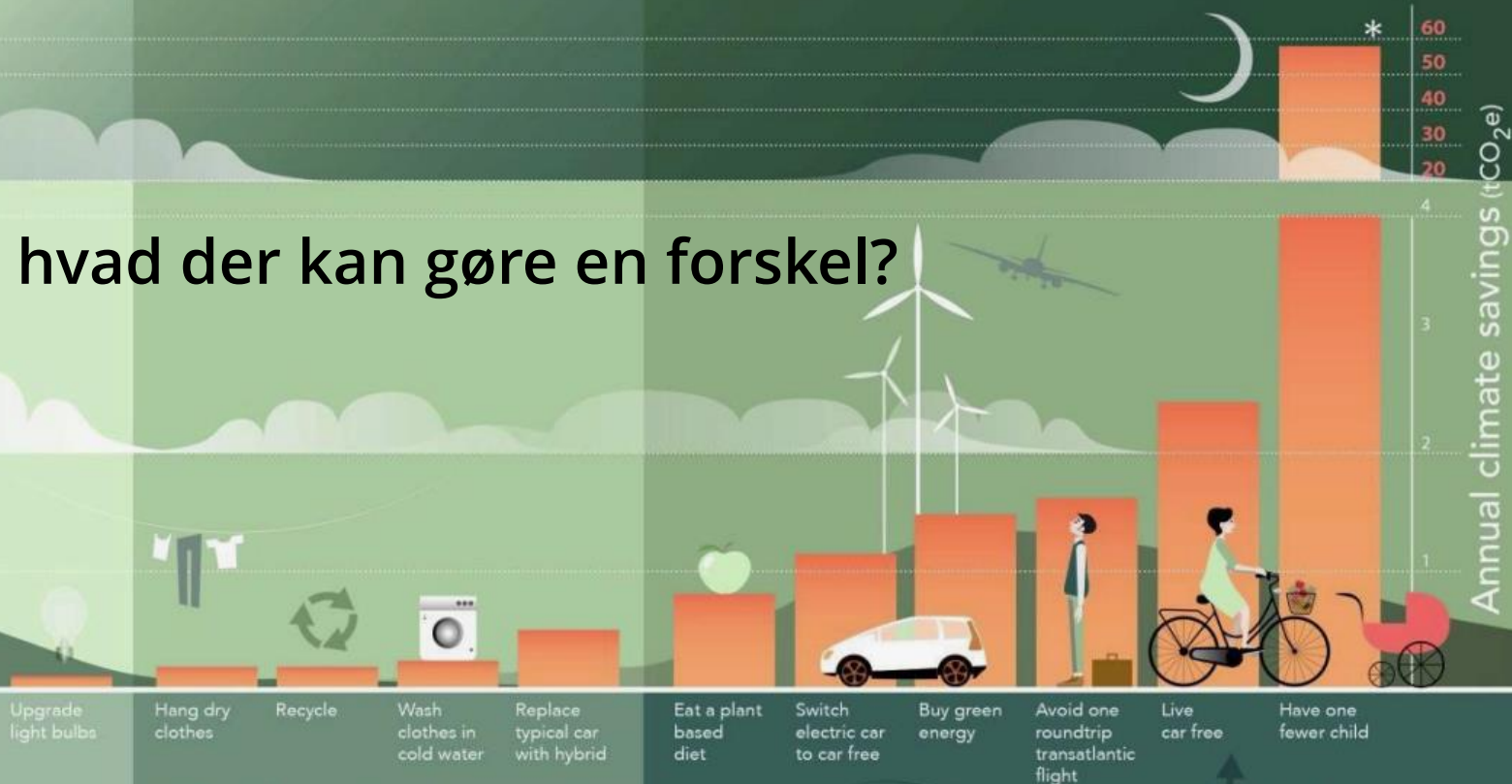


Personal choices to reduce your contribution to climate change

* Cumulative emissions from descendants; decreases substantially if national emissions decrease.

Bud på hvad der kan gøre en forskel?

Average values for developed countries, based on current emissions.



Low Impact

< 0.2 tCO₂e

Moderate Impact

0.8-0.2 tCO₂e

High Impact

> 0.8 tCO₂e

Indsatser, der batter i hverdagen

Fødevarer

- Skær ned på oksekød – vælg gris allerhelst kylling og plantebaseret

Transport

- Reducér antallet af flyveture
- Tag cyklen i stedet for bilen

Bolig

- Bo på færre kvadratmeter

Tøj, elektronik, møbler

Bare gør noget – mange bække små.





Indsatser, der batter i hverdagen

I stedet for ny PC, telefon osv

✓ Anskaf 'refurbished' – så godt som nyt

Spis mindre kød – at producere 1 kg kød bruger:

- Ko ~ 15.500 liter vand
- Gris ~ 6.000 liter vand
- Kylling ~ 4.000 liter vand.

Transport i fly

Spar på flyveturene

København – Paris tur/retur

- I bil > 140 kg. CO₂
- I fly > 535 kg. CO₂

København – New York tur/retur med fly

- pr. person i fyldt fly ~ 3 tons CO₂.



Transport – skift fra bil til cykel

Ved at skifte bilturen
ud med cyklen
sparer man > 90% CO₂ pr. km.



Kilde:
https://www.motionsfeltet.dk/nyheder/tag_cyklen_og_spar_90_af_din_co2-udledning/



Handlinger



Køb brugt tøj

Produktion af 1 hvid
t-shirt kræver
~ 1.400 liter vand
= 10 fyldte badekar

Vask tøj på 30 gr i
stedet for 40 gr.
- og 60 gr. i stedet
for 90 gr. Det
bliver lige så rent.

Bestilling af varer:

Hvis muligt til pakkeboks
og gå ned og hent den.
Fravælg ordrebekræftelse
på papir.

Det betyder...

Stil krav til dine leverandører på:

- Produkter
- Materialer
- Kontorartikler
- Maskinel.



Start med....



Lav en brainstorm på mulige indsatsområder

- **Eksempler:**

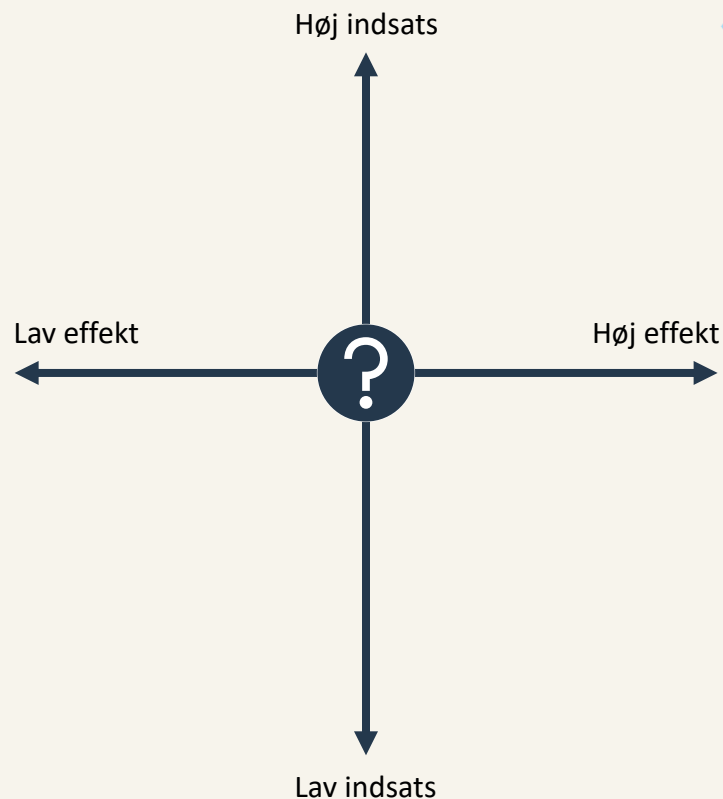
- Reducér papiraffald – print mindre
- Indfør 1 kødfri dag i kantinen
 - 2 eller flere dage hvis I er ambitiøse
- Udskift el-pærer til LED
- Køb ind hos leverandører, der kan dokumentere at producere bæredygtigt
- ... OSV OSV.



Prioritér alle de gode forslag

Brug Eisenhower Matrix

- Indsæt hvert forslag i matrixen
- Kig nu særligt på de indsats der er lave og har høj effekt.



Strategi for bæredygtig fremtid

1. **Klarlæg**: Hvad er jeres CO₂ aftryk?
2. **Beslut**, hvilke indsatser I vil arbejde med
3. **Udarbejd** en plan for processen
4. **Gå i gang**.





Sæt i gang

Jeg glæder mig til at følge jeres rejse
ud i at blive mere bæredygtige.



Har du brug for sparring og gode råd til,
hvordan I kommer i gang med
den grønne omstilling?

! Kom godt i gang-tilbud ... spar kr. 3.900

½ time opstartssamtale
3 x 2 timers sparring
Kr. 6.000,- ex moms

Budden OPTIMERING



ORGANISATIONSUDVIKLING, VÆKST OG TRIVSEL



Rikke Budden

E-mail: rikke@buddenoptimering.dk

Telefon: 44 48 44 48